

Un coiffage de qualité professionnelle, 41 % de brillance en plus*



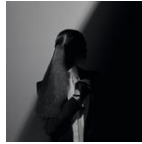
Un accessoire professionnel

Un lisseur professionnel avec un peigne intégré pour un coiffage efficace et une chevelure brillante et radieuse.



Des cheveux lisses avec un éclat sublime

Le système ionique et le revêtement Keratin & Glow exclusif qui associe de la pro-kératine et de la tourmaline minérale garantissent de sublimes cheveux lisses, avec 41 % de brillance en plus*.



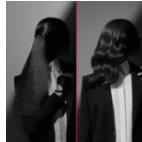
Des résultats efficaces sur tous les types de cheveux

Des fonctions intelligentes et une température constante offrent une efficacité en un seul passage pour tous les types de cheveux.



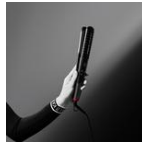
Fonction 2-en-1 Liss & Curl

Le système Liss & Curl polyvalent vous permet de lisser vos cheveux ou de réaliser de magnifiques boucles, le tout en un seul passage.



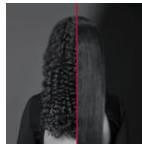
Réglages de température polyvalents

8 réglages de 140 à 210 °C, dont le mode boost à 210 °C pour un coiffage rapide et le mode Respect à 170 °C pour protéger les cheveux, ainsi qu'une technologie avancée de détection de la chaleur pour empêcher la surchauffe.



Efficacité en un seul passage

Le système de plaques flottantes ajuste les deux plaques en fonction de l'épaisseur de la mèche de cheveux pour une glisse optimale à chaque mouvement et une efficacité en un seul passage.



Caractéristiques techniques

RÉSULTAT/UTILISATION

Revêtement des plaques	Céramique
Fonctions	[Absolute straight, curls and waves]
Plaques flottantes	Oui
[Number of floating plates]	[1]
[Hair type]	[Dry hair]
[Gender]	[Mixed]

RESPECT DES CHEVEUX ET ERGONOMIE

Générateur ionique	Oui
Extrémité froide	Oui

ERGONOMIE/CONFORT D'UTILISATION

Anneau de suspension	Oui
Housse	Oui

SPÉCIFICATIONS TECHNIQUES

Tension	110-240 V
Autres	Revêtement Keratin & Glow sur les plaques
Longueur du cordon électrique	1.8 m
Coloris	Noir et rouge
[Plug Color]	Noir
Autres accessoires fournis	Peigne intégré

[NEED]

[Straightening]	Oui
[Curling]	Oui

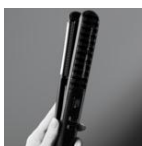
[HAIR RESULT]

[Straighten]	Oui
[Curl and wave]	Oui

Pays d'origine : Chine

Commandes intuitives

L'écran LCD facilite le lissage grâce à un design simple et intuitif qui permet d'ajuster la température en toute simplicité.



Design premium

Des détails raffinés et des lignes modernes pour un lisseur ergonomique et élégant, accompagné d'une pochette thermorésistante de qualité pour ranger facilement l'appareil.



Réparable au juste prix - 15 ans

- Conçu pour être réparé
- Mise à disposition rapide des pièces à coût limité pendant 15 ans et plus
- 6200 réparateurs agréés mondiaux



**moyenne en %, test effectué par un laboratoire indépendant par rapport à des cheveux naturels, France 2021*

**moyenne en %, test effectué par un laboratoire indépendant par rapport à des cheveux naturels, France 2021*

SHORT DESCRIPTION

Accessoire de coiffage de qualité professionnelle, le lisseur K/Pro Stylist de Rowenta x KARL LAGERFELD permet de lisser, en un seul passage, tous les types de cheveux, des racines aux pointes grâce à son peigne professionnel intégré. Son système ionique et son revêtement Keratin & Glow exclusif apportent une brillance éclatante et une finition parfaite, avec des réglages de température de 140 à 210 °C pour réaliser différentes coiffures ; notamment le mode Respect à 170 °C qui protège les cheveux contre la casse. Avoir des cheveux parfaitement lisses n'a jamais été aussi facile grâce aux plaques flottantes qui s'adaptent à l'épaisseur de vos cheveux et à un écran LCD facile à utiliser.

EDITORIAL DESCRIPTION

Le lisseur professionnel qui laisse les cheveux doux et soyeux avec 41 % de brillance en plus*

Doté d'un peigne intégré et du revêtement Keratin & Glow exclusif, le lisseur K/Pro Stylist de Rowenta x KARL LAGERFELD lisse et coiffe vos cheveux pour des résultats dignes d'un salon de coiffure. En un seul passage, vos cheveux sont lisses et brillants grâce au système ionique et au revêtement Keratin & Glow de Rowenta. L'écran LCD intuitif et les différents réglages de température garantissent un lissage facile et de qualité professionnelle qui apporte un éclat inédit à votre chevelure.

ETAILING DESCRIPTION

Rowenta x KARL LAGERFELD K/Pro Stylist Lisseur, Peigne professionnel intégré, Revêtement Keratin & Glow, Fonction ionique, Tous types de cheveux, 8 réglages de température, Écran LCD, Design premium, SF466LF0

- **ACCESSOIRE PROFESSIONNEL** : Un lisseur professionnel avec un peigne intégré pour un coiffage efficace et une chevelure brillante et radieuse
- **UN ÉCLAT SUBLIME** : Le système ionique et le revêtement Keratin & Glow qui associe de la pro-kératine et de la tourmaline minérale garantissent de sublimes cheveux lisses, avec 41 % de brillance en plus* (*moyenne en %, test effectué par un laboratoire indépendant, par rapport à des cheveux naturels, France 2021)
- **RAPIDE ET EFFICACE** : Découvrez un lisseur conçu pour tous les types de cheveux, offrant une efficacité en un seul passage pour des sessions de coiffage plus rapides
- **UTILISATION 2-EN-1** : Le système Liss & Curl vous permet de réaliser une grande variété de coiffures, qu'il s'agisse d'un lissage en un seul passage ou de jolies boucles pour changer facilement de style au gré de vos envies
- **CONTRÔLE TOTAL DE LA TEMPÉRATURE** : 8 réglages (de 140 à 210 °C) avec un mode Respect à 170 °C pour des cheveux protégés et en pleine santé, ainsi qu'un mode boost à 210 °C pour un coiffage rapide et une protection avancée contre la surchauffe
- **EFFICACITÉ EN UN SEUL PASSAGE** : Le système de plaques flottantes ajuste la position de chaque plaque pour une efficacité parfaite et une glisse optimale sur chaque mèche de cheveux
- **FACILE À UTILISER** : L'écran LCD facilite le lissage grâce à un design épuré et intuitif qui permet d'ajuster la température en toute simplicité
- **DESIGN PREMIUM** : Des détails raffinés et des lignes modernes pour un accessoire de coiffage élégant et ergonomique, accompagné d'une pochette de rangement thermorésistante

INFORMATIONS LOGISTIQUES - CMMF : 1830008580

Code EAN	Colisage	Pièces / couche palette	Couches / palette	Pièces / palette	Pièces / container
EAN ST : 3121040085806 EAN UC :	6	120	3	360	C20 : 10 380 C40 : 21 702 HQ4 : 25 674

	Produit nu	Produit emballé	Carton	Palette
Dimensions (L x l x H)	331 x 38.7 x 36.4 (mm)	335 x 60 x 105	349 x 198 x 230	1 200 x 800 x 1 199
Poids	0.643 (KG)	0,692 (KG)	4,15 (KG)	249 (KG)

PHOTOS DU PRODUIT

Autres images produit



Photos produit in situ



Video(s)



Packaging



mode d'emploi



Guide de démarrage rapide

